

# MATRIX | Horizontal Multistage Pumps

## الکتروپمپ سانتریفوژ افقی طبقاتی استیل (وارداتی ساخت ایتالیا)

موارد مصرف: مناسب برای محدوده وسیعی از کاربردهای صنعتی و خانگی شامل سیستم های شستشوی صنعتی، افزایش فشار آب، گرمایشی، سرمایشی و تهویه مطبوع

پمپ		مشخصات سیال
نوع مایع	آب، سیال خوردنده ملایم، سیال با ویسکوزیته ملایم	
دما (C)	حد اکثر 110 - حد اقل 15	
حد اکثر مقدار کلرین	50 ppm	
حد اکثر فشار (Bar)	10	
ساختار	پروانه، نوع آببندی، یاتاقان	ساختار سانتریفوژ بسته، مکانیکال سیل، بوش
اتصالات	رانش - مکش	1-1 : (MATRIX3) 1 <sup>1</sup> / <sub>4</sub> -1 : (MATRIX5) 1 <sup>1</sup> / <sub>2</sub> -1 <sup>1</sup> / <sub>4</sub> : (MATRIX10) 2-1 <sup>1</sup> / <sub>2</sub> : (MATRIX18)
جنس	پوسته، پروانه، سیل مکانیکی، شفت، براکت	استیل 304، استیل 304، Ceramic/Carbon/EPDM، استیل 304، آلومینیوم

MATRIX 3 - 9 T / 1.5 M

شماره مدل	تعداد پروانه ها	اتصال نوبه ها بصورت رزوه ای	توان موتور (KW)	قطر برای تکفاز
دبی در نقطه بهترین راندمان (m <sup>3</sup> /h)				



### موتور

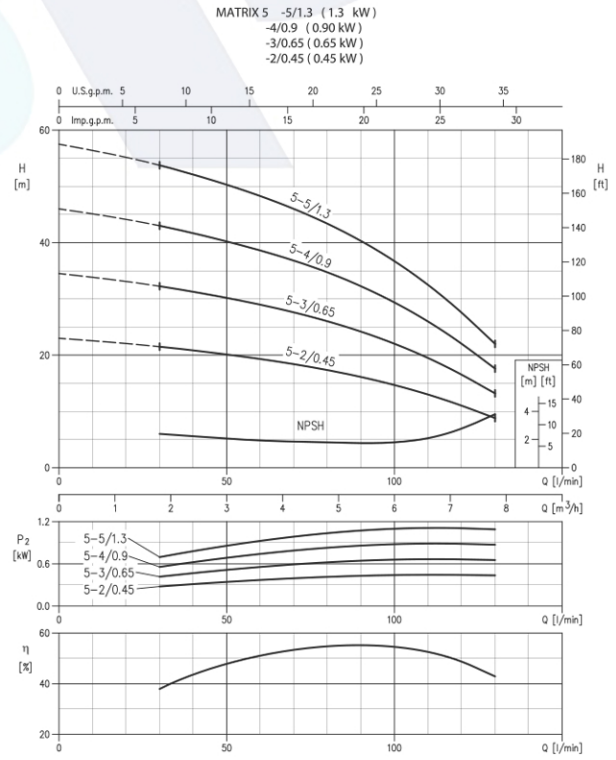
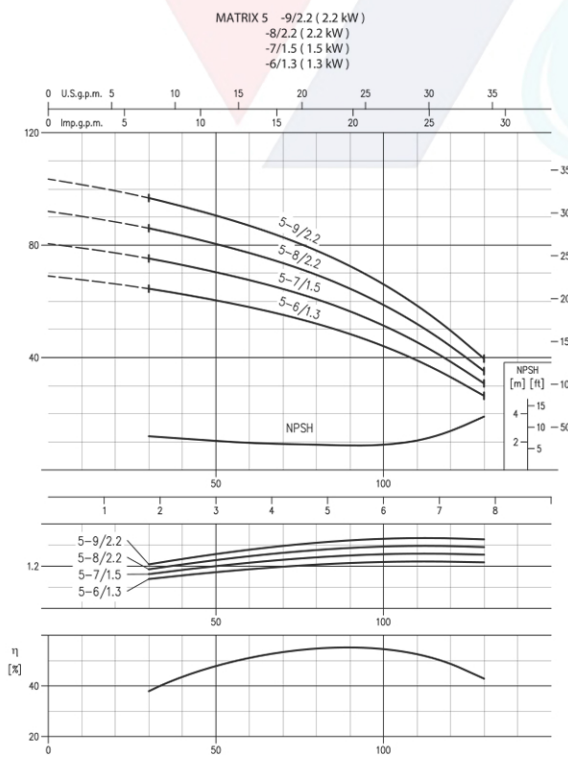
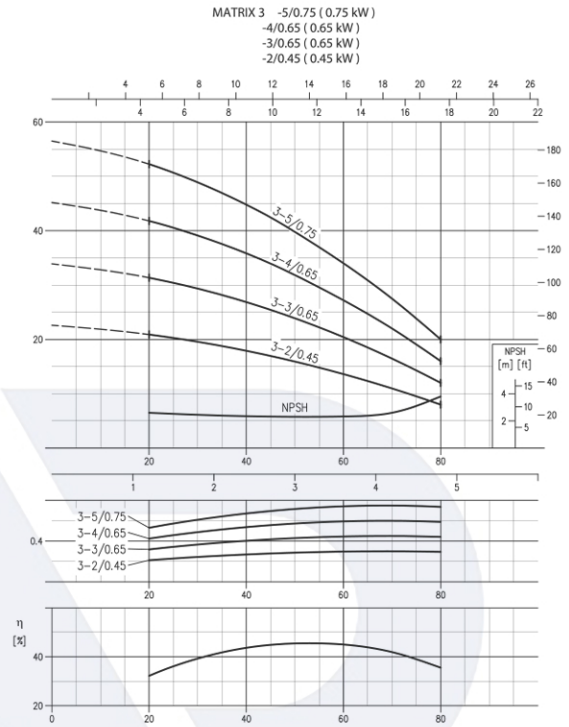
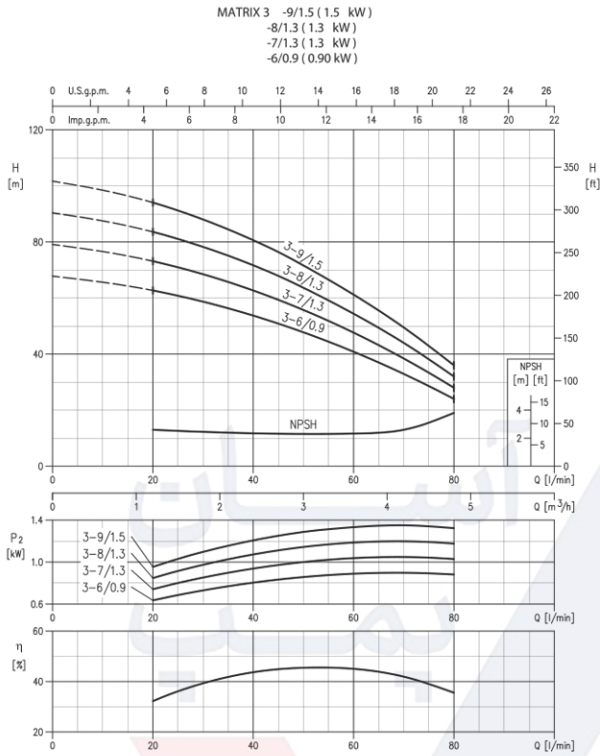
دور موتور (rpm)	2850
کلاس عایق بندی	F
درجه محافظت	IP 55
خازن	توکار
محافظت اضافه بار	برای موتورهای تکفاز در نظر گرفته شده است. برای موتورهای سه فاز توسط مصرف کننده تامین می گردد.
جنس پوسته	آلومینیوم
پایه نگهدارنده	آلومینیوم

### PERFORMANCE TABLE

جدول فنی

Pump type MATRIX	Motor Power	Q=Capacity																
		l / min	20	30	45	60	80	100	130	160	200	250	300	350	400	450		
Single phase	Three phase	0	1.2	1.8	2.7	3.6	4.8	6	7.8	9.6	12	15	18	21	24	27		
H=Total manometric head in meters																		
3-2( )/0.45M	3-2( )/0.45	0.45	0.6	22.6	20.9	19.6	17.0	13.6	8.0									
3-3( )/0.65M	3-3( )/0.65	0.65	0.9	33.9	31.4	29.3	25.5	20.4	12.0									
3-4( )/0.65M	3-4( )/0.65	0.65	0.9	45.0	42.0	39.1	34.0	27.2	16.0									
3-5( )/0.75M	3-5( )/0.75	0.75	1.0	56.5	52.5	49.0	42.5	34.0	20.0									
3-6( )/0.9M	3-6( )/0.9	0.9	1.2	68.0	62.5	58.5	51.0	41.0	24.0									
3-7( )/1.3M	3-7( )/1.3	1.3	1.8	79.0	73.0	68.5	59.5	47.5	28.0									
3-8( )/1.3M	3-8( )/1.3	1.3	1.8	90.5	83.5	78.0	68.0	54.5	32.0									
3-9( )/1.5M	3-9( )/1.5	1.5	2.0	102.0	94.0	88.0	76.5	61.0	36.0									
5-2( )/0.45M	5-2( )/0.45	0.45	0.6	23.0	-	21.5	20.5	19.3	17.4	14.7	8.8							
5-3( )/0.65M	5-3( )/0.65	0.65	0.9	34.5	-	32.3	30.7	29.0	26.0	22.0	13.2							
5-4( )/0.9M	5-4( )/0.9	0.9	1.2	46.0	-	43.0	41.0	38.6	34.7	29.4	17.6							
5-5( )/1.3M	5-5( )/1.3	1.3	1.8	57.5	-	54.0	51.0	48.5	43.5	36.7	22.0							
5-6( )/1.3M	5-6( )/1.3	1.3	1.8	69.0	-	64.5	61.5	58.0	52.0	44.0	26.4							
5-7( )/1.5M	5-7( )/1.5	1.5	2.0	80.5	-	75.5	72.0	67.5	61.0	51.5	30.8							
5-8( )/2.2M	5-8( )/2.2	2.2	3.0	92.0	-	86.0	82.0	77.0	69.5	58.5	35.2							
5-9( )/2.2M	5-9( )/2.2	2.2	3.0	104.0	-	97.0	92.0	87.0	78.0	66.0	39.6							
10-2( )/0.75M	10-2( )/0.75	0.75	1.0	24.0	-	-	-	22.2	21.4	20.6	19.1	17.0	12.8	5.8				
10-3( )/1.3M	10-3( )/1.3	1.3	1.8	36.0	-	-	-	33.3	32.1	30.9	28.6	25.5	19.3	8.7				
10-4( )/1.5M	10-4( )/1.5	1.5	2.0	48.0	-	-	-	44.5	43.0	41.0	38.1	34.0	25.7	11.6				
10-5( )/2.2M	10-5( )/2.2	2.2	3.0	60.0	-	-	-	55.5	53.5	51.5	47.5	42.5	32.1	14.5				
10-6( )/2.2M	10-6( )/2.2	2.2	3.0	72.0	-	-	-	66.5	64.5	62.0	57.0	51.0	38.5	17.4				
18-2( )/1.5M	18-2( )/1.5	1.5	2.0	24.2	-	-	-	-	-	-	22.0	21.3	20.2	18.7	16.8	14.2	10.3	5.2
18-3( )/2.2M	18-3( )/2.2	2.2	3.0	36.3	-	-	-	-	-	-	33.0	31.9	30.4	28.1	25.2	21.3	15.5	7.8
-	18-4( )/3	3.0	4.0	48.5	-	-	-	-	-	-	44.0	42.5	40.5	37.4	33.6	28.4	20.6	10.4
-	18-5( )/4	4	5.5	60.5	-	-	-	-	-	-	55.0	53.0	50.5	47.0	42.0	35.5	25.8	13.0
-	18-6( )/4	4	5.5	72.5	-	-	-	-	-	-	66.0	64.0	60.5	56.0	50.5	42.5	30.9	15.6

# MATRIX | Horizontal Multistage Pumps



# MATRIX | Horizontal Multistage Pumps

