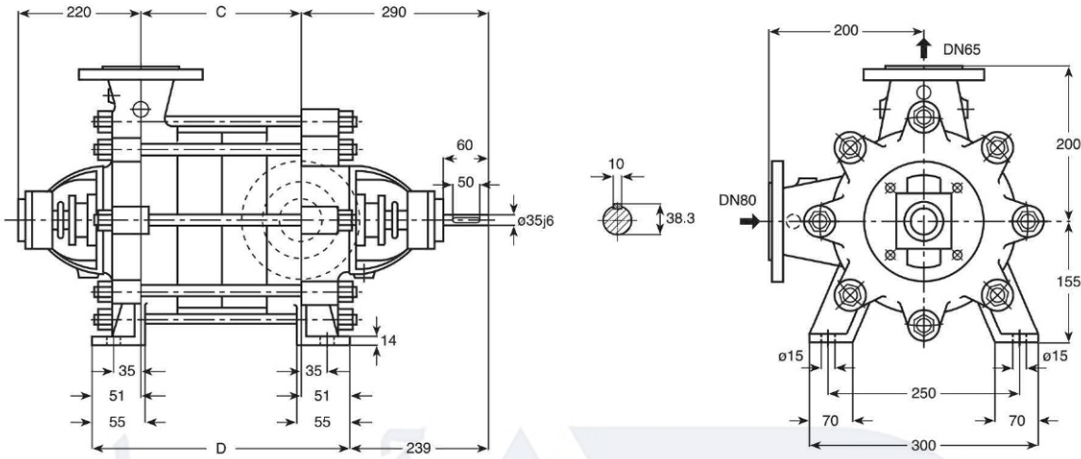
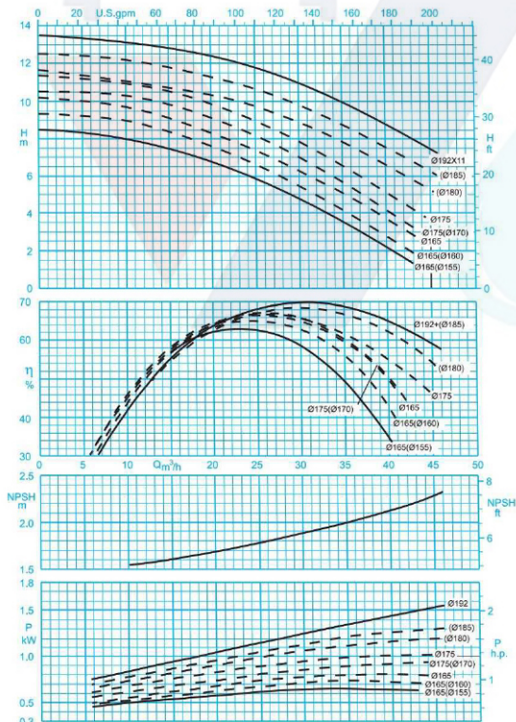


# HIGH PRESSURE PUMP WKL 65

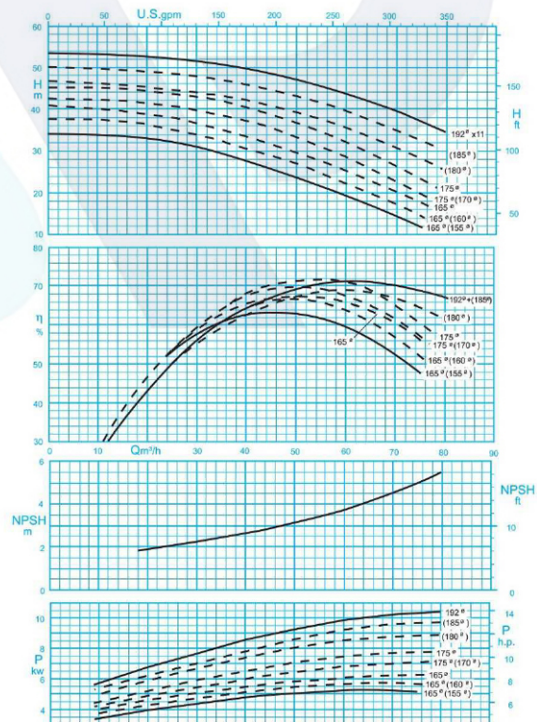
# پمپ فشار قوی ۶۵ WKL



Stages No./تعداد طبقات	1	2	3	4	5	6	7	8	9	10	11
<b>C</b>	87	147	207	267	327	387	447	507	567	627	687
<b>D</b>	189	249	309	369	429	489	549	609	669	729	789



1450 rpm / ۱۴۵۰ دور موتور  
 For 1 Stage / منحنی یک طبقه



2900 rpm / ۲۹۰۰ دور موتور  
 For 1 Stage / منحنی یک طبقه

ISO 9906:2012 Grade 3B

مقادیر ارتفاع و سایر اطلاعات عملکردی برای چگالی  $1 \text{ kg/dm}^3$  و حداکثر گرانشی سینماتیکی  $20 \text{ mm}^2/\text{s}$  تعریف شده‌اند.

The indicated heads and performance data apply to pumped fluids with a density  $\rho=1.0 \text{ kg/dm}^3$  and a kinematic viscosity of up to  $20 \text{ mm}^2/\text{s}$  max.

## HIGH PRESSURE PUMP WKL 65

## پمپ فشار قوی ۶۵ WKL

### GENERAL SPECIFICATIONS OF HIGH PRESSURE PUMPS

Output size	: 32 to 200 mm
Capacity	: 2 to 950 m <sup>3</sup> /h
Head	: to 480 m
Operating temperature with soft packed stuffing box	: from -10°C to 110°C
Operating temperature with mechanical seal	: from -10°C to 140°C

### مشخصات کلی پمپ‌های فشار قوی

قطر خروجی	: ۳۲ تا ۲۰۰ میلی‌متر
ظرفیت آبدهی	: ۲ تا ۹۵۰ مترمکعب در ساعت
ارتفاع	: تا ۴۸۰ متر
درجه حرارت سیال درآببندی	: از ۱۰ - تا ۱۱۰ درجه سانتی‌گراد
درجه حرارت سیال درآببندی	: از ۱۰ - تا ۱۴۰ درجه سانتی‌گراد

### Material :

Shaft	: Steel Ck 45
Impeller	: Cast - Iron GG - 25
Casing	: Cast - Iron GG - 25

Additional materials for pump parts are available upon request.

### جنس مواد :

محور	: فولاد Ck 45
پروانه	: چدن GG - 25
محفظه	: چدن GG - 25

جنس مواد بر حسب تقاضا قابل تغییر است.

تعداد طبقات No. of Stages	دوربر دقیقه RPM ۱۴۵۰	آبدهی (مترمکعب بر ساعت) Capacity (m <sup>3</sup> /h)					قطر پروانه Imp. Dia. (mm)	فلنج پمپ Pump Flange (mm)		مشخصات موتور Motor Characteristics			قطر لوله Pipe Dia. (Inch)	
		45	38	31	24	17		مکش Inlet	رانش outlet	Power / kW	A قدرت / اسب بخار HP	I / آمپر Amp	مکش Inlet	رانش outlet
1	ارتفاع (متر) Head (m)	7	9	11	12	13	192	80	65	2.2	3	5.52	B	C
2		15	18	21	24	25	192			4	5.5	9.26		
3		22	28	32	36	38	192			5.5	7.5	12.2		
4		30	37	43	48	51	192			7.5	10	16.5		
5		37	46	54	60	63	192			11	15	23.8		
6		45	56	65	72	76	192			11	15	23.8		
7		52	65	76	84	89	192			15	20	32		
8		60	74	86	96	101	192			15	20	32		
9		67	84	97	108	114	192			18.5	25	36.5		
10		75	93	108	120	127	192			18.5	25	36.5		
11		82	102	119	132	140	192			18.5	25	36.5		

تعداد طبقات No. of Stages	دوربر دقیقه RPM ۲۹۰۰	آبدهی (مترمکعب بر ساعت) Capacity (m <sup>3</sup> /h)					قطر پروانه Imp. Dia. (mm)	فلنج پمپ Pump Flange (mm)		مشخصات موتور Motor Characteristics			قطر لوله Pipe Dia. (Inch)	
		80	68	56	44	32		مکش Inlet	رانش outlet	Power / kW	A قدرت / اسب بخار HP	I / آمپر Amp	مکش Inlet	رانش outlet
1a	ارتفاع (متر) Head (m)	-	23	30	35	38	175(170)	80	65	7.5	10	15.7	B	C
1a		30	36	41	45	47	185			11	15	22		
1		35	40	45	49	51	192			15	20	29.2		
2a		-	62	72	81	86	180			18.5	25	34		
2		69	80	90	97	102	192			22	30	39.5		
3a		-	103	117	129	137	185			30	40	54		
3		104	121	136	146	153	192			37	50	67		
4		139	161	181	195	204	192			45	60	81.5		
5		173	201	226	244	255	192			55	75	98		

توضیحات A,B,C در صفحه ۳۰ الکتروموتورها برای حداکثر دمای محیط ۴۰°C و حداکثر ارتفاع نصب ۱۰۰۰ متر بالاتر از سطح دریا انتخاب شده‌اند.  
The motor ratings are valid for an ambient temperature of max. 40°C, for places of installation situated max. 1000 m above sea level.