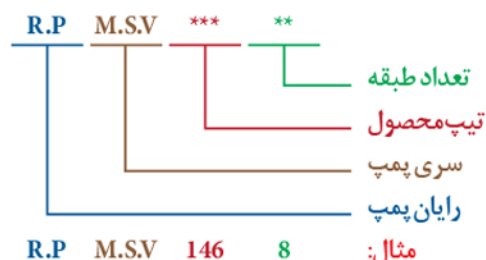


جهت گردش پمپ:
 • هنگامیکه به پمپ از روبرو نگاه کنیم باید بر خلاف گردش عقربه های ساعت حرکت کند.

نحوه نام گذاری:



جدول افت ناشی از اصطکاک در لوله های فولادی (بر حسب متر)

قطر لوله	Q m ³ /h	3	6	9	12	18	24	30	36	42	48	60	90	120	180	240
G mm	Q l/s	0.8	1.7	2.5	3.3	5	6.7	8.3	10	11.7	13.3	16.6	25	33.4	50	67
G1 DN 25		21														
G 1¼ DN 32		5,5	22													
G 1½ DN 40		1,8	7	14	23											
G 2 DN 50		0,7	1,35	1,9	3,2											
G 2½ DN 65	HL V	0,5	2,2	4	8	17	28									
G 3 DN 80		0,4	0,8	1,25	1,5	2,5	3,2									
G 4 DN 100	m/100m m/s				0,8	1,6	2,8	4,2	6,5	7,5	10,5	15				
G 5 DN 125					0,7	0,95	1,25	1,6	2	2,1	2,6	3,3				
G 6 DN 150						0,55	0,9	1,4	2	2,4	3,5	5	11	20		
G 8 DN 200						0,6	0,8	1,1	1,25	1,4	1,6	2	3,2	4	15	8
G 10 DN 250										0,9	1,2	1,8	4	6,5	5	3,5
										0,95	1,1	1,4	2	2,7	4	2
											0,6	0,9	1,4	1,7	2,7	3,5
												0,4	0,6	1,3	2	2
												0,8	1	1,6	2	0,7
														0,4	0,7	1,3
														1	1,3	1,3

Q: آبدهی HL: افت هد بر حسب متر به ازای ۱۰۰ متر لوله

V: سرعت انتقال آب

سرعت انتقال آب برای مکش حداکثر 1.5m/s (۱/۵ متر بر ثانیه) می باشد.

سرعت انتقال آب برای رانش حداکثر 3m/s (۳ متر بر ثانیه) می باشد.

برای محاسبه

افت هد در مدار رانش، متر از لوله را بر عدد ۱۰۰ تقسیم کرده و نتیجه را در اعداد زیرشکی رنگ جدول فوق ضرب نمائید.

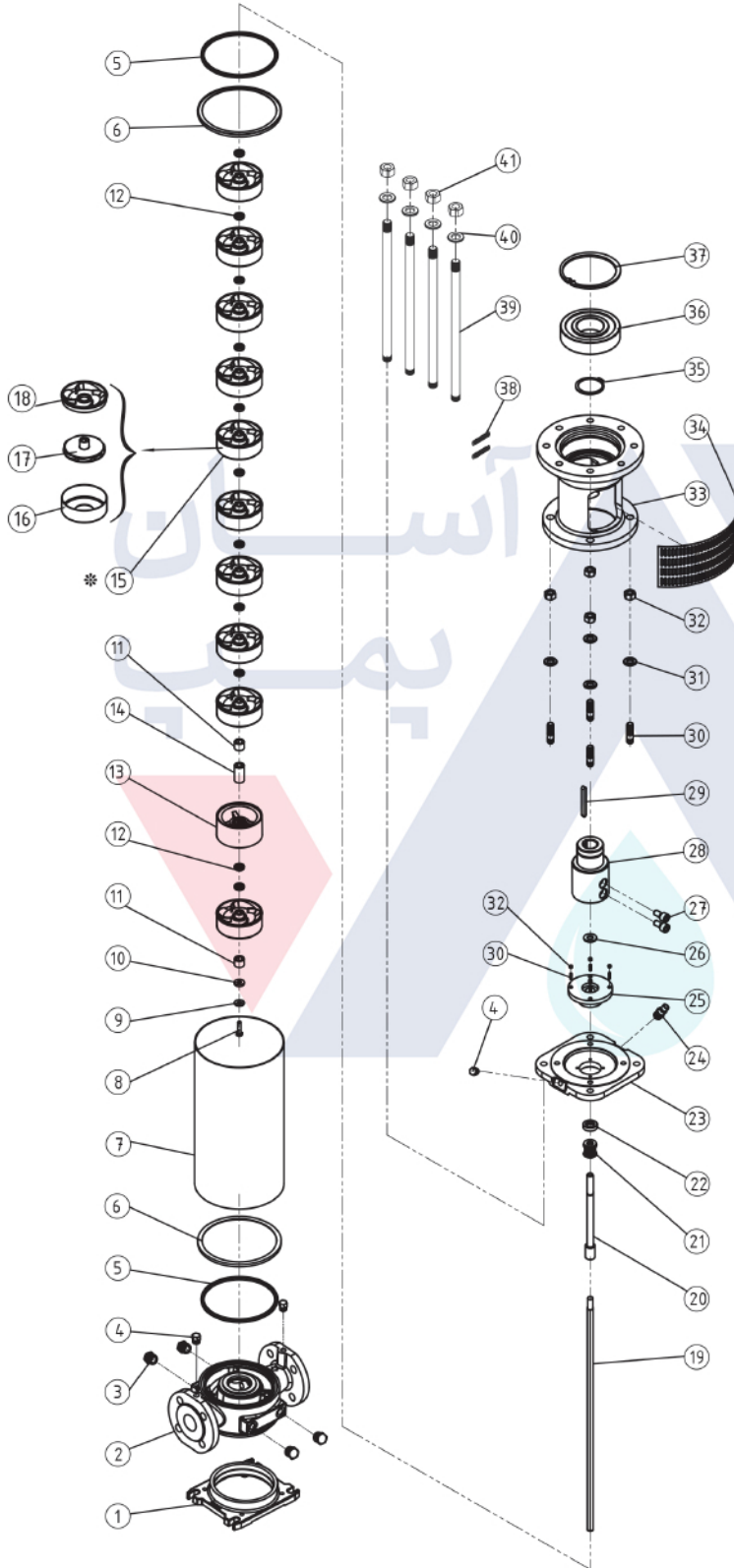
جدول جنس قطعات پمپ M.S.V (محصولات نرمال)

ردیف	کد قطعه	نام قطعه	جنس قطعه
1	626	محفظه مکش و رانش	چدن
2	626	محفظه مکش	چدن
3	601	محفظه رانش	چدن
4	613	رینگ محفظه مکش (108-195)	برنز
5	613	رینگ محفظه مکش (354-452)	چدن / برنز
6	614	پروانه	استنلس استیل
7	614	پروانه (88,125)	نوریل
8	766	درپوش هواگیری	فولاد گالوانیزه
9	766	درپوش تخلیه	فولاد گالوانیزه
10	652	لوله محافظ	استنلس استیل
11	733	واشر کاغذی	کاغذ
12	611	طبقه (108-195)	استنلس استیل
13	611	طبقه (88)	نوریل
14	611	طبقه (125-452)	چدن
15	734	اورینگ / واشر آببندی	لاستیک
16	617	شافت پمپ	استنلس استیل
17	736	خار فتری	فولاد
18	708	سیل مکانیکی	سرامیک: کربن: وایتون
19	681	واشر زبر سیل مکانیکی	استنلس استیل
20	634	مقر سیل مکانیکی	استنلس استیل / برنز
21	625	شیر هواگیری	برنز
22	733	واشر تخت	فولاد گالوانیزه
23	711	آب پخش کن	لاستیک
24	633	کوپلینگ / کوپلینگ پمپ	چدن - فولاد
25	650	پایه یا تاقان	چدن
26	749	توری	استنلس استیل
27	748	فنر توری	استنلس استیل
28	624	بست طبقات	فولاد
29	538	بلبرینگ	فولاد
30	727	پیچ آن	فولاد گالوانیزه
31	725	پیچ دوسرنده	فولاد گالوانیزه
32	730	واشر فتری	فولاد گالوانیزه
33	729	مهره	فولاد گالوانیزه
34	720	خار کوپلینگ	فولاد
35	626	پایه محفظه مکش و رانش	چدن
36	726	پیچ سرشش گوش	فولاد گالوانیزه
37	735	کاسه نمد	لاستیک
38	615	بوش پروانه	استنلس استیل
39	720	خار	فولاد
40	610	دیفیوزر (88-125)	نوریل
41	631	شنگیر	استنلس استیل
42	621	بوش	استنلس استیل
43	619	مهره سرشافت	استنلس استیل
44	613	رینگ نگهدارنده (88,125,108-117-130)	چدن
45	694	سرپوش	چدن
46	610	دیفیوزر فوقانی	چدن
47	552	فلنج رابط طبقه (354-452)	چدن

جدول جنس قطعات پمپ M.S.V (محصولات خاص)

ردیف	کد قطعه	نام قطعه	جنس قطعه
1	626	محفظه مکش و رانش	استنلس استیل / برنز
2	626	محفظه مکش	استنلس استیل / برنز
3	601	محفظه رانش	استنلس استیل / برنز
4	613	رینگ محفظه مکش (108-195)	برنز
5	613	رینگ محفظه مکش (354-452)	استنلس استیل / برنز
6	614	پروانه	استنلس استیل
7	766	درپوش هواگیری	استنلس استیل
8	766	درپوش تخلیه	استنلس استیل
9	652	لوله محافظ	استنلس استیل
10	733	واشر کاغذی	کاغذ
11	611	طبقه (108-195)	استنلس استیل
12	611	طبقه (354-452)	استنلس استیل / برنز
13	734	اورینگ / واشر آببندی	لاستیک
14	617	شافت پمپ	استنلس استیل
15	736	خار فنی	فولاد گالوانیزه
16	708	سیل مکانیکی	سرامیک؛ کربن؛ وایتون
17	681	واشر زیر سیل مکانیکی	استنلس استیل
18	634	مقرسیل مکانیکی	استنلس استیل
19	625	شیر هواگیری	برنز
20	733	واشر تخت	فولاد گالوانیزه
21	711	آب پخش کن	لاستیک
22	633	کوپلینگ / کوپلینگ پمپ	چدن - فولاد
23	650	پایه یا ناقان	چدن
24	749	توری	استنلس استیل
25	748	فنر توری	استنلس استیل
26	624	بست طبقات	فولاد
27	538	بلبرینگ	فولاد
28	727	پیچ آلن	فولاد گالوانیزه
29	725	پیچ دوسردنده	فولاد گالوانیزه
30	730	واشر فنی	فولاد گالوانیزه
31	729	مهره	فولاد گالوانیزه
32	720	خار کوپلینگ	فولاد
33	626	پایه محفظه مکش و رانش	چدن
34	726	پیچ سر شش گوش	فولاد گالوانیزه
35	735	کاسه نمد	لاستیک
36	615	بوش پروانه	استنلس استیل
37	720	خار	فولاد
38	631	شنگیر	استنلس استیل
39	621	بوش	استنلس استیل
40	619	مهره سرشافت	استنلس استیل
41	613	رینگ نگهدارنده (108-117-130)	چدن
42	694	سرپوش	استنلس استیل
43	610	دیفیوزر فوقانی	استنلس استیل / برنز
44	552	فلنج رابط طبقه (354-452)	استنلس استیل

نقشه انفجاری پمپ (In Line) M.S.V 88



نام و مشخصات قطعات پمپ		
نام قطعه	شماره نقشه	کد قطعه
پایه محفظه مکش و رانش	1	626
محفظه مکش و رانش	2	626
درپوش تخلیه	3	766
درپوش هواگیری	4	766
واشر ایکس رینگ آببندی	5	613
رینگ نگهدارنده	6	613
لوله محافظ	7	652
پیچ سرشش گوش	8	726
واشر فنری	9	730
واشر تخت	10	733
بوش پروانه بلند	11	615
بوش پروانه کوتاه	12	615
محفظه بوش یا تاقان	13	611
بوش استیل محفظه یا تاقان	14	611
مجموعه طبقه	15	611
پوسته طبقه	16	611
پروانه	17	614
دیفیوزر	18	610
شافت پمپ	19	617
شافت رابط	20	617
سیل مکانیکی	21	708
مقرسیل مکانیکی	22	634
سرپوش	23	694
شیر هواگیری	24	440
درپوش محفظه رانش	25	698
کاسه نمد	26	735
پیچ آلنی	27	727
کوپلینگ	28	633
خارکوپلینگ	29	720
پیچ دوسر دنده	30	725
واشر تخت	31	733
مهره	32	729
پایه یا تاقان	33	650
توری	34	749
خار فنری	35	736
بلبرینگ	36	538
خار فنری	37	736
فنر توری	38	748
بست طبقات	39	624
واشر تخت	40	730
مهره	41	729

نوع پمپ R.P M.S.V 108	توان P		جریان (آمپر)		قطر فلنج mm		میزان آبدهی Q m³/h l/s	n ≈ 2900 rpm , 50 Hz						
	KW	HP	380 V A	220 V A	مکش	رانش		1	3	4	5	7	9	12
								0.28	0.84	1.12	1.38	1.95	2.5	3.33
R.P M.S.V-108/5	0.75	1	1.9	4.8	40	40	H(m)	30	28	27	25	22	18	8
R.P M.S.V-108/6	1.1	1.5	2.9	6.9				37	36	35	34	30	24	12
R.P M.S.V-108/7	1.1	1.5	2.9	6.9				43	42	41	39	35	28	14
R.P M.S.V-108/8	1.5	2	3.3	9.4				47	46	45	43	38	31	16
R.P M.S.V-108/9	1.5	2	3.3	9.4				53	52	51	49	43	35	18
R.P M.S.V-108/10	2.2	3	4.6	12.4				59	58	56	55	49	40	21
R.P M.S.V-108/11	2.2	3	4.6	12.4				64	63	62	60	54	44	23
R.P M.S.V-108/12	2.2	3	4.6	12.4				69	68	66	64	58	48	25
R.P M.S.V-108/13	2.2	3	4.6	12.4				74	72	71	68	61	50	27
R.P M.S.V-108/14	3	4	6	*				83	81	80	77	70	58	29
R.P M.S.V-108/15	3	4	6	*				89	88	86	83	75	62	31
R.P M.S.V-108/16	3	4	6	*				95	94	92	89	80	66	33
R.P M.S.V-108/17	3	4	6	*				100	98	97	93	83	70	36

