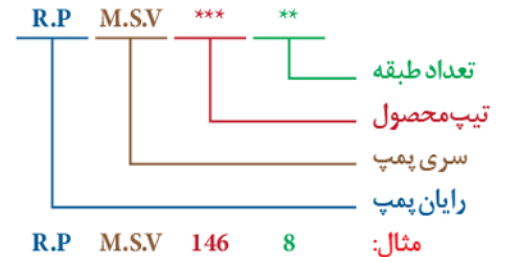


جهت گردش پمپ:
 • هنگامیکه به پمپ از روبرو نگاه کنیم باید بر خلاف گردش عقربه های ساعت حرکت کند.

نحوه نام گذاری:



جدول افت ناشی از اصطکاک در لوله های فولادی (بر حسب متر)

| قطر لوله | Q m ³ /h | 3 | 6 | 9 | 12 | 18 | 24 | 30 | 36 | 42 | 48 | 60 | 90 | 120 | 180 | 240 |
|-------------|---------------------|-----|-----|------|-----|------|------|------|-----|------|------|------|----|------|-----|-----|
| G mm | Q l/s | 0.8 | 1.7 | 2.5 | 3.3 | 5 | 6.7 | 8.3 | 10 | 11.7 | 13.3 | 16.6 | 25 | 33.4 | 50 | 67 |
| G1 DN 25 | | 21 | | | | | | | | | | | | | | |
| G 1¼ DN 32 | | 1,7 | 22 | | | | | | | | | | | | | |
| G 1½ DN 40 | | 5,5 | 2,1 | 14 | 23 | | | | | | | | | | | |
| G 2 DN 50 | | 1 | 7 | 1,9 | 3,2 | 17 | 28 | | | | | | | | | |
| G 2½ DN 65 | | 1,8 | 2,2 | 4 | 8 | 2,5 | 3,2 | 12 | 17 | 22 | 28 | | | | | |
| G 3 DN 80 | | 0,7 | 0,8 | 1,25 | 1,5 | 1,4 | 2 | 2,5 | 3 | 3,4 | 4 | 15 | | | | |
| G 4 DN 100 | | 0,5 | 0,6 | 0,75 | 0,8 | 0,95 | 1,25 | 1,6 | 2 | 2,1 | 2,6 | 3,3 | 11 | 20 | | |
| G 5 DN 125 | | 0,4 | 0,5 | | 0,7 | 0,9 | 1,1 | 1,25 | 1,4 | 1,6 | 2 | 2,7 | 4 | 6,5 | 15 | |
| G 6 DN 150 | | | | | | | | | | | | | | | | 8 |
| G 8 DN 200 | | | | | | | | | | | | | | | | 3,5 |
| G 10 DN 250 | | | | | | | | | | | | | | | | 2 |

Q: آبدهی HL: افت هد بر حسب متر به ازای ۱۰۰ متر لوله

V: سرعت انتقال آب

سرعت انتقال آب برای مکش حداکثر 1.5m/s (۱/۵ متر بر ثانیه) می باشد.

سرعت انتقال آب برای رانش حداکثر 3m/s (۳ متر بر ثانیه) می باشد.

برای محاسبه

افت هد در مدار رانش، متر از لوله را بر عدد ۱۰۰ تقسیم کرده و نتیجه را در اعداد زیرشکی رنگ جدول فوق ضرب نمائید.

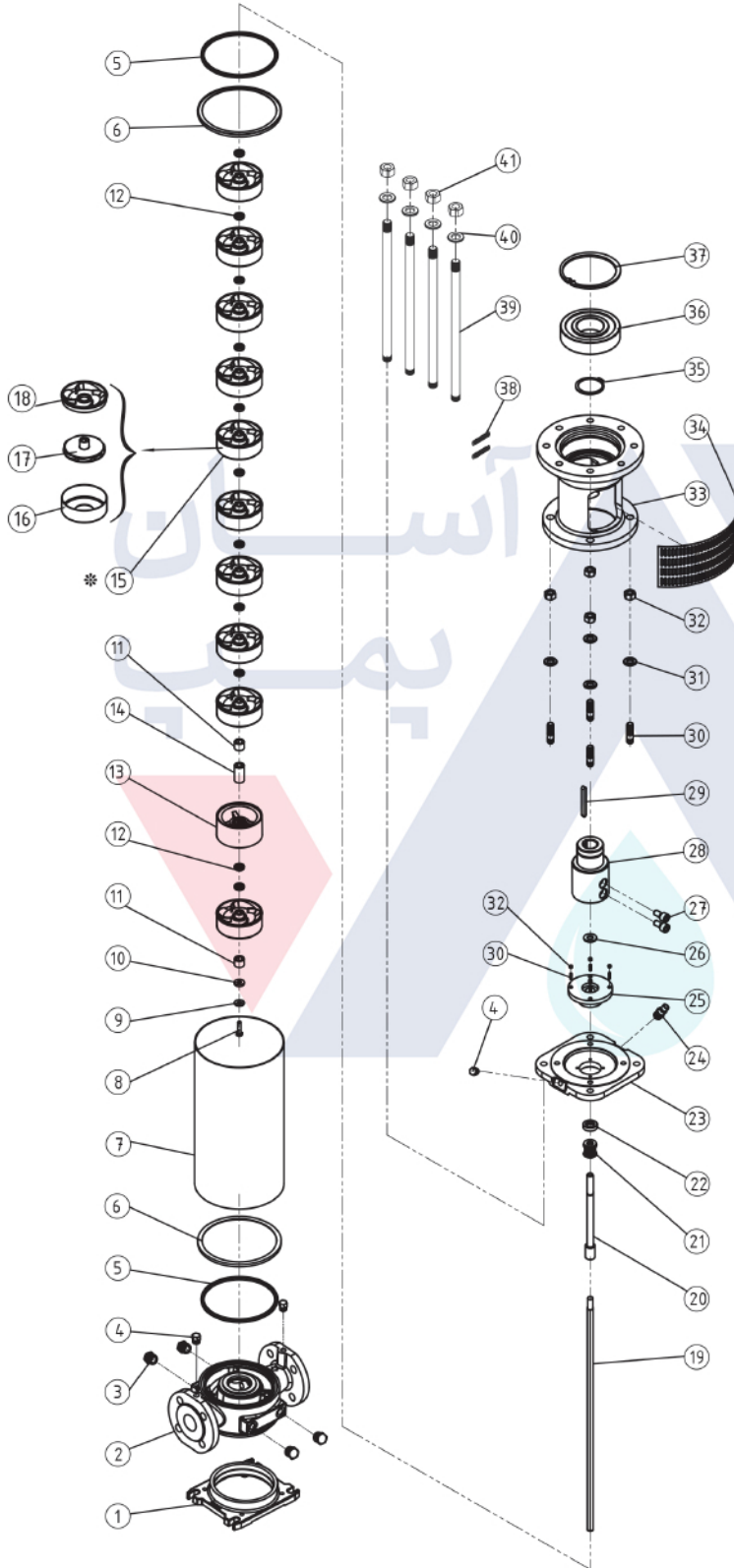
جدول جنس قطعات پمپ M.S.V (محصولات نرمال)

| ردیف | کد قطعه | نام قطعه | جنس قطعه |
|------|---------|-------------------------------------|----------------------|
| 1 | 626 | محفظه مکش و رانش | چدن |
| 2 | 626 | محفظه مکش | چدن |
| 3 | 601 | محفظه رانش | چدن |
| 4 | 613 | رینگ محفظه مکش (108-195) | برنز |
| 5 | 613 | رینگ محفظه مکش (354-452) | چدن / برنز |
| 6 | 614 | پروانه | استنلس استیل |
| 7 | 614 | پروانه (88,125) | نوریل |
| 8 | 766 | درپوش هواگیری | فولاد گالوانیزه |
| 9 | 766 | درپوش تخلیه | فولاد گالوانیزه |
| 10 | 652 | لوله محافظ | استنلس استیل |
| 11 | 733 | واشر کاغذی | کاغذ |
| 12 | 611 | طبقه (108-195) | استنلس استیل |
| 13 | 611 | طبقه (88) | نوریل |
| 14 | 611 | طبقه (125-452) | چدن |
| 15 | 734 | اورینگ / واشر آببندی | لاستیک |
| 16 | 617 | شافت پمپ | استنلس استیل |
| 17 | 736 | خار فتری | فولاد |
| 18 | 708 | سیل مکانیکی | سرامیک: کربن: وایتون |
| 19 | 681 | واشر زبر سیل مکانیکی | استنلس استیل |
| 20 | 634 | مقر سیل مکانیکی | استنلس استیل / برنز |
| 21 | 625 | شیر هواگیری | برنز |
| 22 | 733 | واشر تخت | فولاد گالوانیزه |
| 23 | 711 | آب پخش کن | لاستیک |
| 24 | 633 | کوپلینگ / کوپلینگ پمپ | چدن - فولاد |
| 25 | 650 | پایه یا تاقان | چدن |
| 26 | 749 | توری | استنلس استیل |
| 27 | 748 | فنر توری | استنلس استیل |
| 28 | 624 | بست طبقات | فولاد |
| 29 | 538 | بلبرینگ | فولاد |
| 30 | 727 | پیچ آن | فولاد گالوانیزه |
| 31 | 725 | پیچ دوسرنده | فولاد گالوانیزه |
| 32 | 730 | واشر فتری | فولاد گالوانیزه |
| 33 | 729 | مهره | فولاد گالوانیزه |
| 34 | 720 | خار کوپلینگ | فولاد |
| 35 | 626 | پایه محفظه مکش و رانش | چدن |
| 36 | 726 | پیچ سرشش گوش | فولاد گالوانیزه |
| 37 | 735 | کاسه نمد | لاستیک |
| 38 | 615 | بوش پروانه | استنلس استیل |
| 39 | 720 | خار | فولاد |
| 40 | 610 | دیفیوزر (88-125) | نوریل |
| 41 | 631 | شنگیر | استنلس استیل |
| 42 | 621 | بوش | استنلس استیل |
| 43 | 619 | مهره سرشافت | استنلس استیل |
| 44 | 613 | رینگ نگهدارنده (88,125,108-117-130) | چدن |
| 45 | 694 | سرپوش | چدن |
| 46 | 610 | دیفیوزر فوقانی | چدن |
| 47 | 552 | فلنج رابط طبقه (354-452) | چدن |

جدول جنس قطعات پمپ M.S.V (محصولات خاص)

| ردیف | کد قطعه | نام قطعه | جنس قطعه |
|------|---------|------------------------------|----------------------|
| 1 | 626 | محفظه مکش و رانش | استنلس استیل / برنز |
| 2 | 626 | محفظه مکش | استنلس استیل / برنز |
| 3 | 601 | محفظه رانش | استنلس استیل / برنز |
| 4 | 613 | رینگ محفظه مکش (108-195) | برنز |
| 5 | 613 | رینگ محفظه مکش (354-452) | استنلس استیل / برنز |
| 6 | 614 | پروانه | استنلس استیل |
| 7 | 766 | درپوش هواگیری | استنلس استیل |
| 8 | 766 | درپوش تخلیه | استنلس استیل |
| 9 | 652 | لوله محافظ | استنلس استیل |
| 10 | 733 | واشر کاغذی | کاغذ |
| 11 | 611 | طبقه (108-195) | استنلس استیل |
| 12 | 611 | طبقه (354-452) | استنلس استیل / برنز |
| 13 | 734 | اورینگ / واشر آببندی | لاستیک |
| 14 | 617 | شافت پمپ | استنلس استیل |
| 15 | 736 | خار فنی | فولاد گالوانیزه |
| 16 | 708 | سیل مکانیکی | سرامیک؛ کربن؛ وایتون |
| 17 | 681 | واشر زیر سیل مکانیکی | استنلس استیل |
| 18 | 634 | مقرسیل مکانیکی | استنلس استیل |
| 19 | 625 | شیر هواگیری | برنز |
| 20 | 733 | واشر تخت | فولاد گالوانیزه |
| 21 | 711 | آب پخش کن | لاستیک |
| 22 | 633 | کوپلینگ / کوپلینگ پمپ | چدن - فولاد |
| 23 | 650 | پایه یا ناقان | چدن |
| 24 | 749 | توری | استنلس استیل |
| 25 | 748 | فنر توری | استنلس استیل |
| 26 | 624 | بست طبقات | فولاد |
| 27 | 538 | بلبرینگ | فولاد |
| 28 | 727 | پیچ آلن | فولاد گالوانیزه |
| 29 | 725 | پیچ دوسردنده | فولاد گالوانیزه |
| 30 | 730 | واشر فنی | فولاد گالوانیزه |
| 31 | 729 | مهره | فولاد گالوانیزه |
| 32 | 720 | خار کوپلینگ | فولاد |
| 33 | 626 | پایه محفظه مکش و رانش | چدن |
| 34 | 726 | پیچ سرشش گوش | فولاد گالوانیزه |
| 35 | 735 | کاسه نمد | لاستیک |
| 36 | 615 | بوش پروانه | استنلس استیل |
| 37 | 720 | خار | فولاد |
| 38 | 631 | شنگیر | استنلس استیل |
| 39 | 621 | بوش | استنلس استیل |
| 40 | 619 | مهره سرشافت | استنلس استیل |
| 41 | 613 | رینگ نگهدارنده (108-117-130) | چدن |
| 42 | 694 | سرپوش | استنلس استیل |
| 43 | 610 | دیفیوزر فوقانی | استنلس استیل / برنز |
| 44 | 552 | فلنج رابط طبقه (354-452) | استنلس استیل |

نقشه انفجاری پمپ (In Line) M.S.V 88



| نام و مشخصات قطعات پمپ | | |
|--------------------------|------------|---------|
| نام قطعه | شماره نقشه | کد قطعه |
| پایه محفظه مکش و رانش | 1 | 626 |
| محفظه مکش و رانش | 2 | 626 |
| درپوش تخلیه | 3 | 766 |
| درپوش هواگیری | 4 | 766 |
| واشر ایکس رینگ آببندی | 5 | 613 |
| رینگ نگهدارنده | 6 | 613 |
| لوله محافظ | 7 | 652 |
| پیچ سرشش گوش | 8 | 726 |
| واشر فنری | 9 | 730 |
| واشر تخت | 10 | 733 |
| بوش پروانه بلند | 11 | 615 |
| بوش پروانه کوتاه | 12 | 615 |
| محفظه بوش یا تاقان | 13 | 611 |
| بوش استیل محفظه یا تاقان | 14 | 611 |
| مجموعه طبقه | 15 | 611 |
| پوسته طبقه | 16 | 611 |
| پروانه | 17 | 614 |
| دیفیوزر | 18 | 610 |
| شافت پمپ | 19 | 617 |
| شافت رابط | 20 | 617 |
| سیل مکانیکی | 21 | 708 |
| مقرسیل مکانیکی | 22 | 634 |
| سرپوش | 23 | 694 |
| شیر هواگیری | 24 | 440 |
| درپوش محفظه رانش | 25 | 698 |
| کاسه نمد | 26 | 735 |
| پیچ آلنی | 27 | 727 |
| کوپلینگ | 28 | 633 |
| خارکوپلینگ | 29 | 720 |
| پیچ دوسر دنده | 30 | 725 |
| واشر تخت | 31 | 733 |
| مهره | 32 | 729 |
| پایه یا تاقان | 33 | 650 |
| توری | 34 | 749 |
| خار فنری | 35 | 736 |
| بلبرینگ | 36 | 538 |
| خار فنری | 37 | 736 |
| فنر توری | 38 | 748 |
| بست طبقات | 39 | 624 |
| واشر تخت | 40 | 730 |
| مهره | 41 | 729 |

| نوع پمپ R.P.M.S.V 117 | توان P | | جریان (آمپر) | | قطر فلنج mm | | میزان آبدهی Q m ³ /h l/s | n ≈ 2900 rpm , 50 Hz | | | | | | |
|--------------------------|--------|-----|--------------|------------|-------------|------|---|----------------------|------|-----|------|------|----|------|
| | KW | HP | 380 V A | 220 V A | مکش | رانش | | 3 | 6 | 9 | 12 | 15 | 18 | 20 |
| | | | | | | | | 0.84 | 1.66 | 2.5 | 3.33 | 4.17 | 5 | 5.55 |
| R.P.M.S.V-117/2 | 1.1 | 1.5 | 2.9 | 6.9 | 65 | 65 | H(m) | 24 | 23 | 22 | 20 | 17 | 14 | 12 |
| R.P.M.S.V-117/3 | 2.2 | 3 | 4.6 | 12.4 | | | | 34 | 33 | 31 | 28 | 25 | 20 | 16 |
| R.P.M.S.V-117/4 | 2.2 | 3 | 4.6 | 12.4 | | | | 43 | 42 | 39 | 36 | 31 | 25 | 20 |
| R.P.M.S.V-117/5 | 3 | 4 | 6 | * | | | | 54 | 53 | 50 | 47 | 42 | 36 | 29 |
| R.P.M.S.V-117/6 | 4 | 5.5 | 8.4 | * | | | | 66 | 64 | 60 | 55 | 50 | 41 | 33 |
| R.P.M.S.V-117/7 | 4 | 5.5 | 8.4 | * | | | | 76 | 74 | 69 | 64 | 57 | 48 | 39 |
| R.P.M.S.V-117/8 | 5.5 | 7.5 | 10.5 | * | | | | 85 | 83 | 78 | 72 | 64 | 53 | 45 |
| R.P.M.S.V-117/9 | 5.5 | 7.5 | 10.5 | * | | | | 95 | 92 | 87 | 81 | 71 | 60 | 50 |
| R.P.M.S.V-117/10 | 5.5 | 7.5 | 10.5 | * | | | | 101 | 99 | 94 | 87 | 77 | 64 | 54 |

